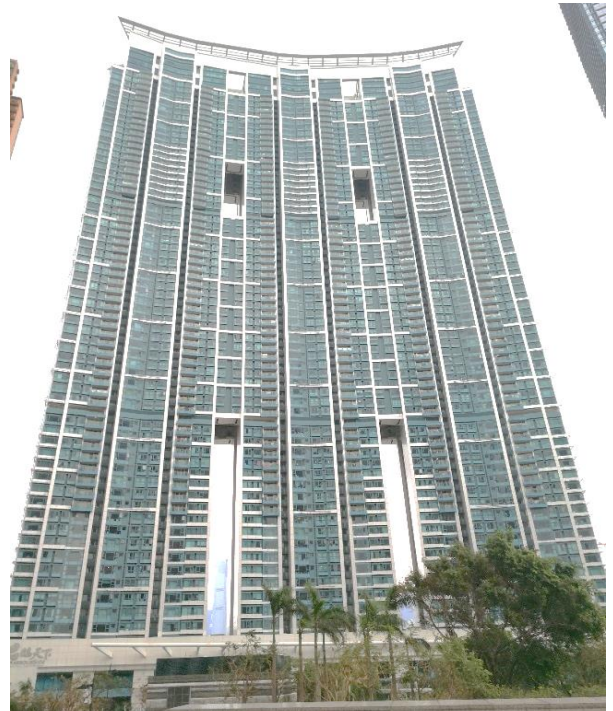


物业介绍

物业名称	君临天下 (物业编号: FP_KIL11080SD)
地址	九龙站 柯士甸道西 1 号
总座数	6 座
入伙日期(楼龄)	07-2003(15 年)
发展商	恒隆地产
单位总数	1122
单位类型	分层单位, 相连单位、复式单位
每座楼层	79 至 80 层
每层楼伙	5 至 6 伙
单位建筑面积	1,026' - 1,466'
间格	2 房 - 4 房
单位特色	位於九龍站上蓋, 邻近高铁及西九龍 文娱艺术区, 位置正中, 向南單位視 野開揚, 享廣闊維港海景; 向北單位 望九龍站周邊樓景及西九文化區, 属 西九龍一帶呎價最昂貴的豪宅



九龍站

- > 香港站 ~ 5 分钟
- > 中环 ~ 12 分钟
- > 尖沙咀 ~ 20 分钟
- > 罗湖 ~ 65 分钟
- > 机场 ~ 22 分钟



请联系您的客户经理或热线

服务热线: (852) 22697733 / 6808 8933

电邮: re@ffgwm.com

网站: <http://www.ffgwm.com>

免责声明: 方达地产有限公司(“本公司”)所提供的数据只供参考, 如有更改, 恕不另行通知。本公司不保证所提供的数据没有任何错误、遗漏、不准确, 本公司并不保证该等数据之准确性及完整性。对于使用或依赖本公司数据, 所引致的任何损失, 本公司概不负责。读者请自行核查数据的准确性, 信息内容并不构成要约或合同的一部分, 以上内容或数据以最终合约为准。